



STÄRKEN

Einrichtungen:	Schulen, Kindergarten, Altersheim
Nahversorgung:	Allgemeinarzt, Zahnarzt, Lebensmittelgeschäft, Metzgerei, Bäckereien, Friseur u.a.
Vereinsleben:	großes Angebot, ehrenamtliches Engagement, vereinsübergreifende Zusammenarbeit
Soziales:	gute Jugendarbeit, großes Sport- und Freizeitangebot, großes Kultur- und Naturangebot
Wohnen:	wenig Leerstände

SCHWÄCHEN

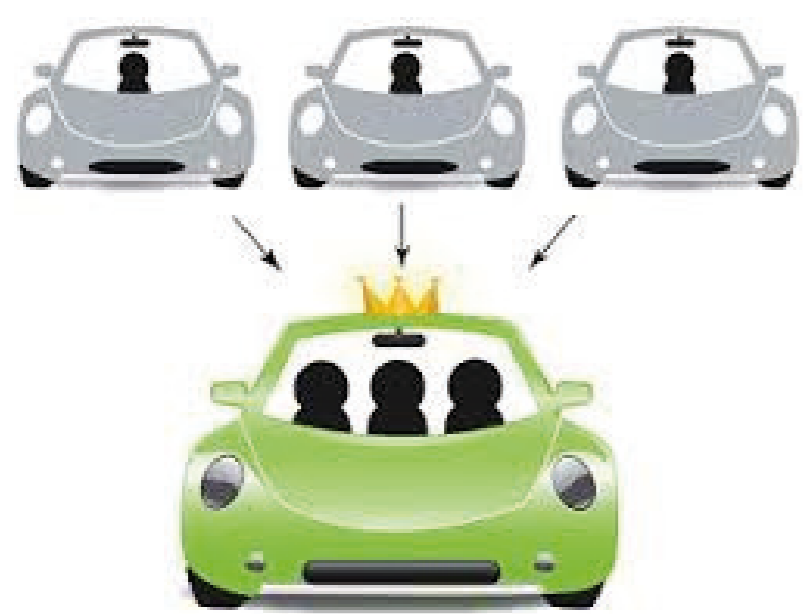
Einrichtungen:	Schülerrückgang
Nahversorgung:	Nachfolge unklar
Vereinsleben:	Ehrenamtliches Engagement ist auf wenigen Schultern verteilt, Nachwuchsproblem
Soziales:	unzureichende Barrierefreiheit
Wohnen:	keine alternativen Wohnformen
Transport:	schlechte Anbindung (ÖPNV) nach Unterfranken

Ziel ist es, die bestehenden und funktionierenden Strukturen zu erhalten und zu stützen sowie neue Strukturen in den verschiedenen Bereichen zu entwickeln und umzusetzen.

AK Soziales & Dorfgemeinschaft: Soziale Netzwerke

Anstrengung: Bündelung der Aktivitäten, Treffpunkt für alle Altersgruppen, Kooperation mit Nachbarschaftshilfe Burgwindheim, Plattform für Angebote / Gesuche, Chancen der Digitalisierung 4.0, Mitfahrborse: Fachärzten/ Einzelhandel, vereinsübergreifende Zusammenarbeit, Einbindung der Jugend, mehr / zeitgemäße Wohneinheiten, Begrüßungspaket, Verstärkung der Werbung, Hervorheben der zentralen Lage, Nutzung ILE- Konzept

SUCH & FIND



AK Soziales & Dorfgemeinschaft: Daseinsvorsorge

Initiative „MarktEngel“ - Betreuung von Senioren & hilfsbedürftigen Bürgern zu verbessern und weiter auszubauen, Bildung eines Netzwerks zwischen den Institutionen, Vernetzung Jung & Alt

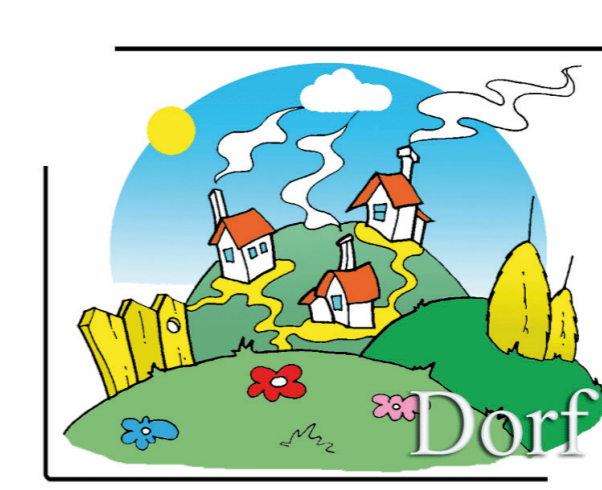


Anstrengung: Nachfolgefrage „Ums Eck“ klären - Investor / Zusammenschluss der Einzelhändler für Dorfkaufhaus?, Sicherung medizinischen Versorgung - Nachfolger Zahnarzt vorhanden, Barrierefreiheit = Nachholbedarf



AK Soziales & Dorfgemeinschaft: Neubürger

Anstrengung: Werbung mit Standortvorteilen, Imageskampagne, Vermarktung der Bauplätze, Neugeborenen- Willkommenspaket, Willkommensbroschüre, Anlaufstelle (kommunaler Praxisleitfaden), Interessennachfrage Neubürgerlotsen, Nachbarschaftshilfe, Kenn- Lern- Tag mit Begrüßungsrundgang, Informationen in verschiedenen Sprachen, Asylbewerber = Neubürger auf Zeit - Beschäftigungsmöglichkeiten als Praktikanten arrangieren



Hier wächst was zusammen