

Mit dem von Bamberg nach Ebrach

über den neuen Radweg auf der ehemaligen Bahnlinie Frensdorf - Ebrach



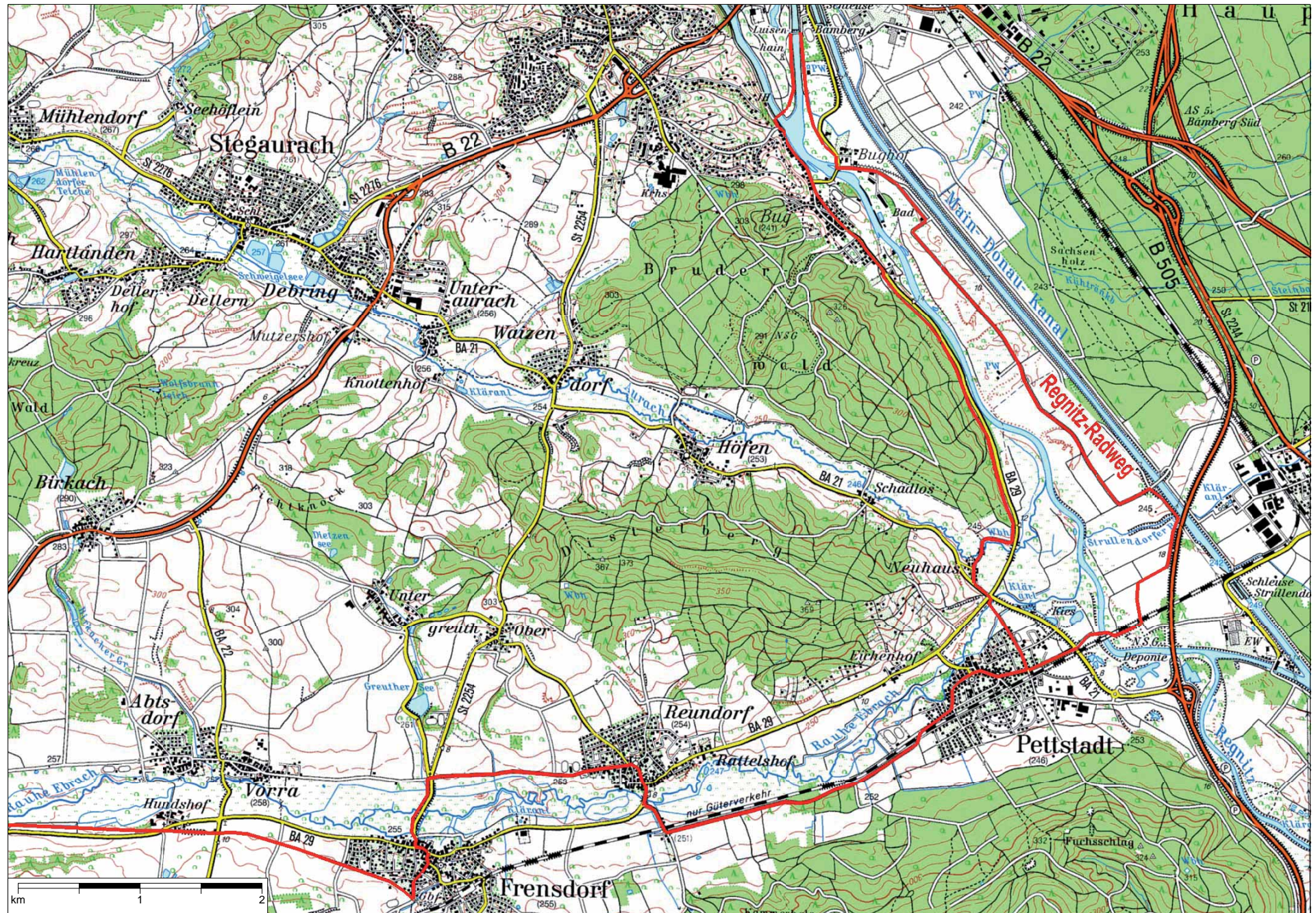
Verlauf: Bamberg (Schleuse) – Bug - Neuhaus – Pettstadt ---- Oder Variante ab Bamberg (Schleuse) über RegnitzRadweg zur Fähre Pettstadt ---
Pettstadt - Reundorf –Frensdorf – Hundshof – Stappenbach – Unterneuses – Burgebrach – Krumbach ---- oder Variante Burgebrach – Dürrhof ---
Mandorf – Mönchherrnsdorf – Kötsch – Kappel – Burgwindheim – Mendenmühle – Ebrach – Fortsetzung nach Handthal – Oberschwarzach (Unterfr.)

Streckenlänge: ca. 47 km, kaum Steigungen, familienfreundliche Tour

Anbindungen: RegnitzRadweg in Pettstadt, Brauerei- und Bierkellertour in Burgebrach und Pettstadt, Fürstbischöfliche Tour in Ebrach

Sehenswert: Weltkulturerbe Bamberg, Fähre Pettstadt, Bauernmuseum Bamberger Land Frensdorf, Burgebrach, Burgwindheim, Kloster Ebrach

Mehr Infos unter: www.landkreis-bamberg.de/tourismus



Top. Karte 1:50000 Bayern, Maßstab 1:42456
 © Landesamt für Vermessung und Geoinformation Bayern, Bundesamt für Kartographie und Geodäsie 2006
 Seite 1 von 1

